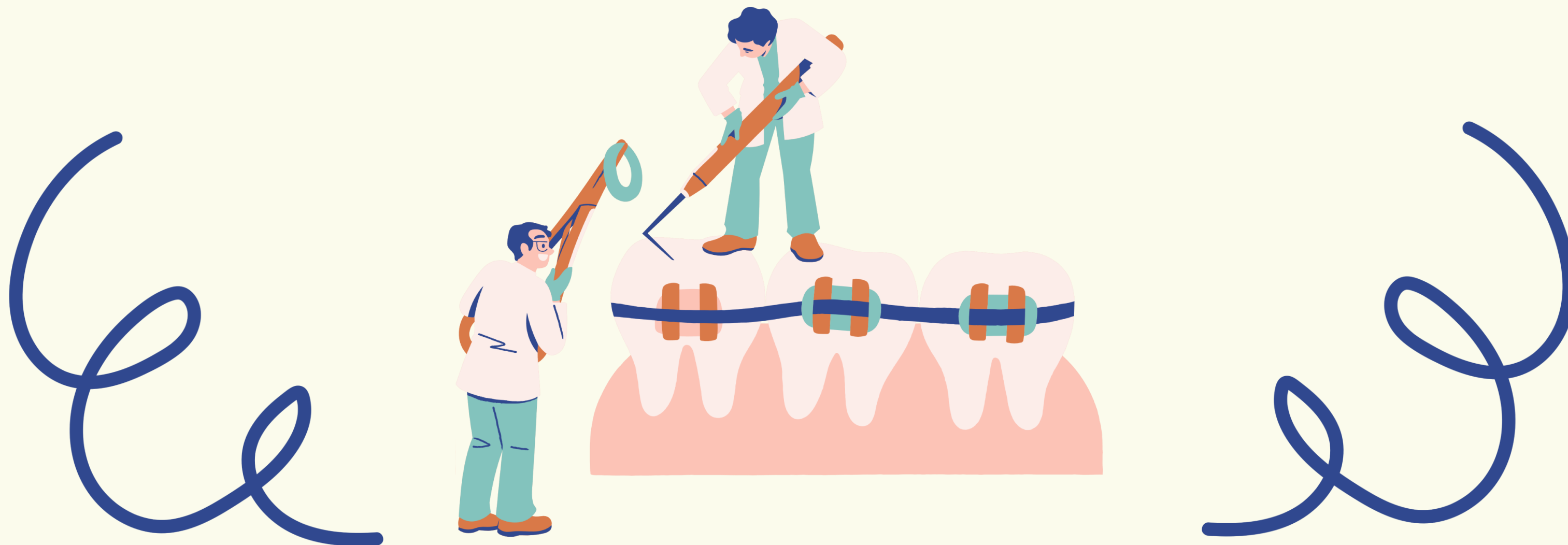
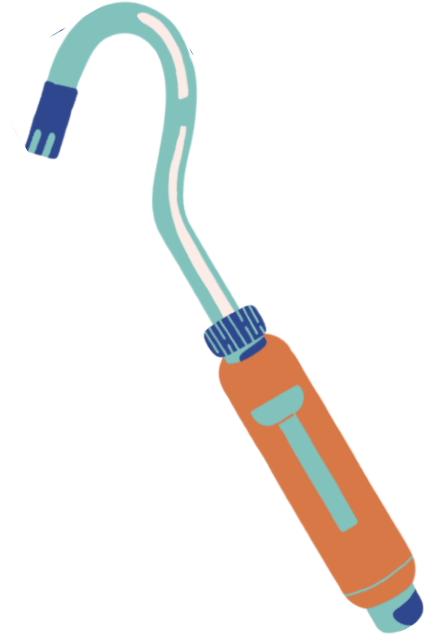
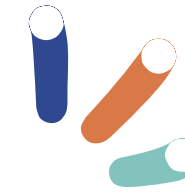
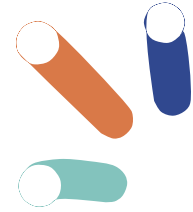


# Ortodoncia y ortopedia dentofacial





# ÍNDICE

**1. DEFINICIÓN ORTODONCIA Y ORTOPEDIA DENTOFACIAL**

**2. TIPOS DE TRATAMIENTO DE ORTODONCIA**

**3. TIPOS DE APARATOS DE ORTODONCIA**

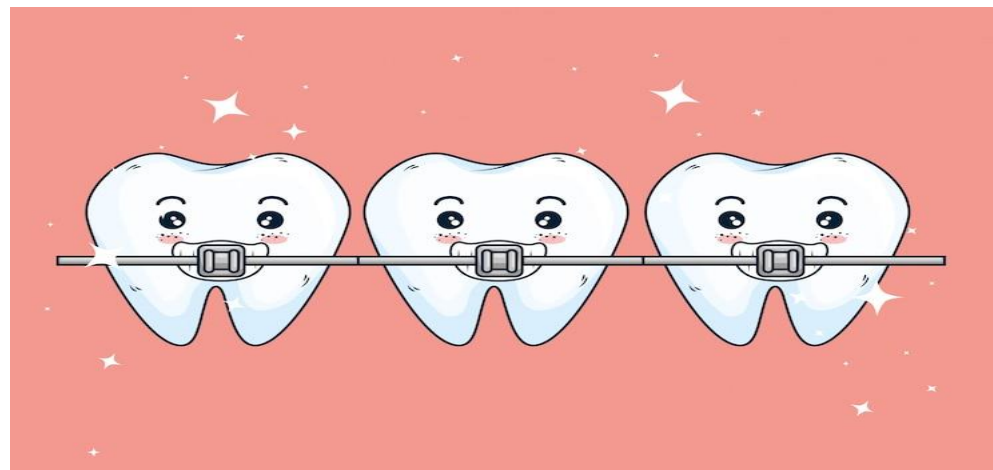
**4. DISPOSITIVOS EXTRAORALES**

**5. FERULAS OCLUSALES**



# ORTODONCIA

- Rama de la odontologia que estudia, previene y corrige las alteraciones del desarrollo, las forma de las arcadas dentarias y posiciones de los maxilares, con el fin de restablecer el equilibrio morfológico funcional de la boca y la cara, mejorando también la estética facial.



# ORTOPEDIA DENTOFACIAL

- Especialidad de la ortodoncia que se centra en la corrección de los problemas de crecimiento y desarrollo de los huesos maxilares





## ORTODONCIA



## ORTOPEDIA

### OBJETIVOS

- **ALINEAR DIENTES**
- **CORREGIR OCLUSIÓN**
- **MEJORAR ESTÉTICA**
- **MEJORAR PROBLEMAS MASTICATORIOS O FONÉTICOS**

- **CORREGIR O MEJORAR LA FALTA DE ESPACIO EN LOS MAXILARES**
- **GUIAR EL CRECIMIENTO PARA MEJORAR LA POSICIÓN DE LOS MAXILARES**

### EDAD

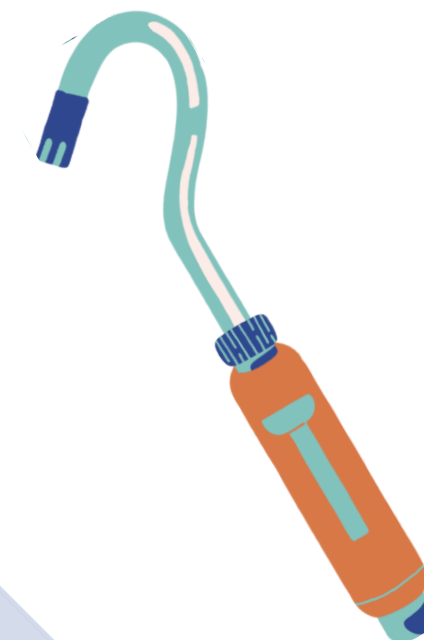
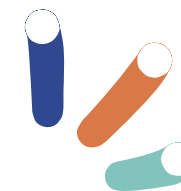
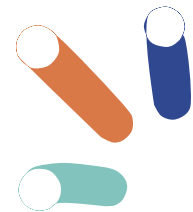
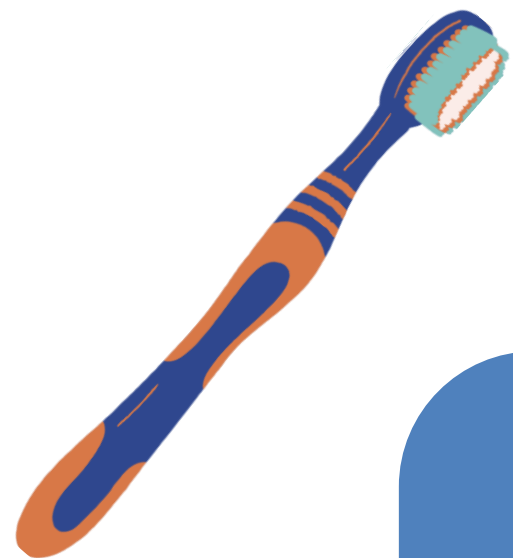
- **POSIBLE A TODAS LAS EDADES (DIENTES PERMANENTES ERUPCIONADOS)**
- **MÁS RÁPIDO Y EFICAZ EN PACIENTES JÓVENES**

- **EFICAZ EN LA INFANCIA Y PREADOLESCENCIA (ETAPA DE CRECIMIENTO)**

### APARATOS

- **BRACKETS Y ALINEADORES TRANSPARENTES**

- **APARATOS FIJOS**
- **APARATOS REMOVIBLES**
- **APARATOS EXTRAORALES**

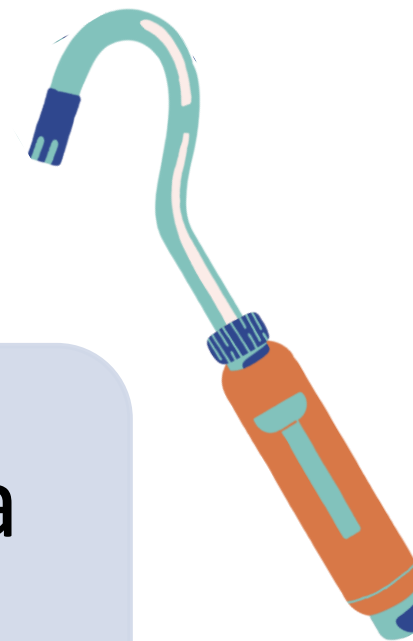
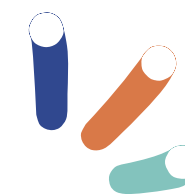
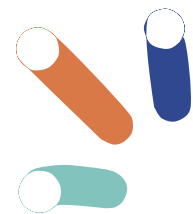
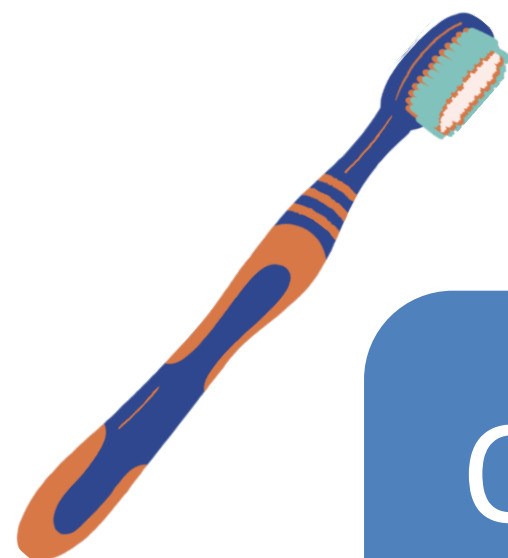


## ORTODONCIA PREVENTIVA

- Evitar la maloclusión , fundamentalmente profiláctico.
- Control hábitos nocivos.

## ORTODONCIA INTERCEPTIVA

- Actuar sobre la maloclusión que está desarrollándose evitando el empeoramiento.



## ORTODONCIA CORRECTIVA

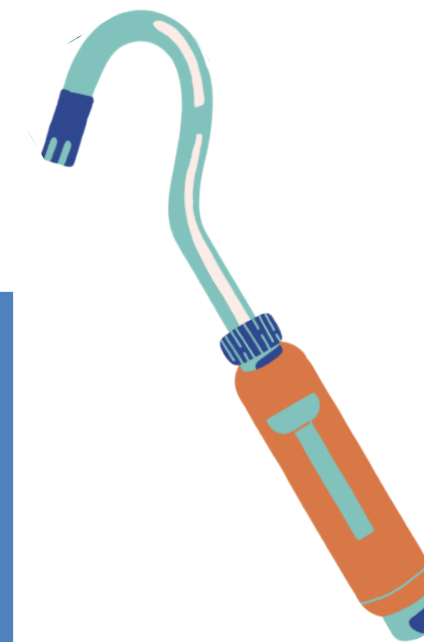
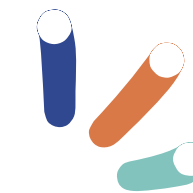
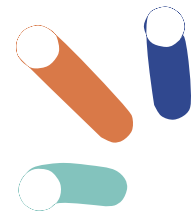
- Establecida la maloclusión se aplica la ortodoncia correctiva.

## ORTOPEDIA FUNCIONAL

- Modificar la posición de los maxilares para conseguir una buena relación entre ellos.

## CIRUGÍA ORTOGNÁTICA

- Intervención quirúrgica para corregir la posición de los maxilares



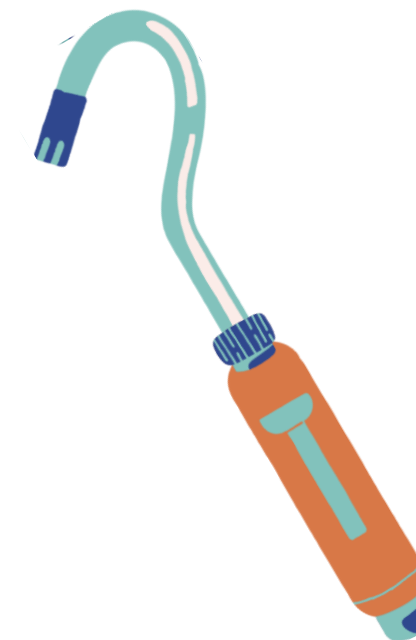
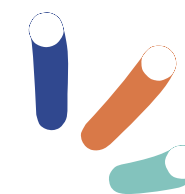
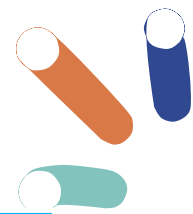
Aparatos pasivos: retener los dientes en su posición. No provocan movimientos dentarios



Aparatos activos: Movilizar dientes



Aparatos funcionales: aparatos removibles que actúan sobre músculos y huesos (secundariamente sobre dientes)



# DISPOSITIVOS EXTRAORALES

ARCO EXTRAORAL



MÁSCARA FACIAL



MENTONERA

FÉRULAS DE  
DESCARGA

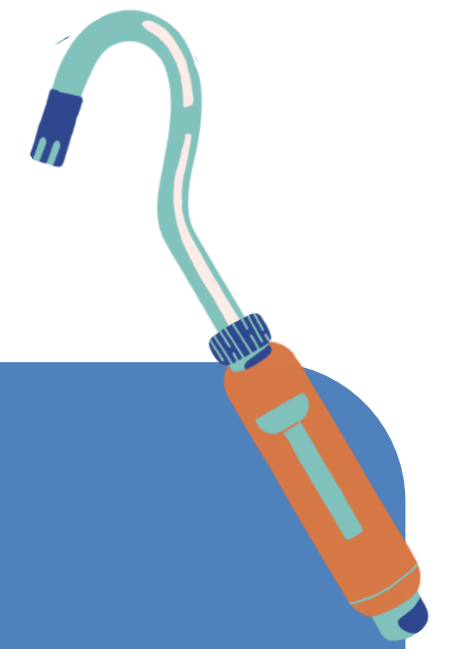
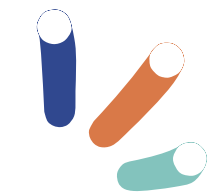
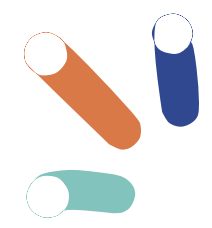
FÉRULAS DE  
REPOSICIONAMIENTO

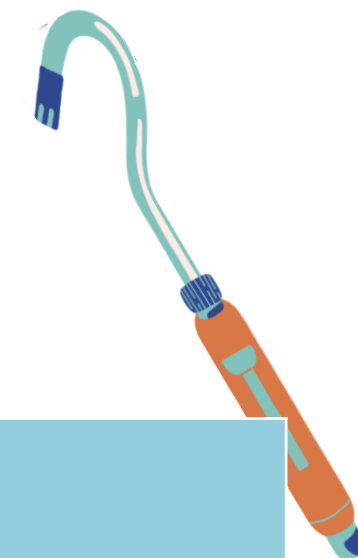
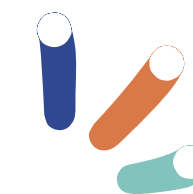
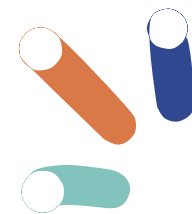
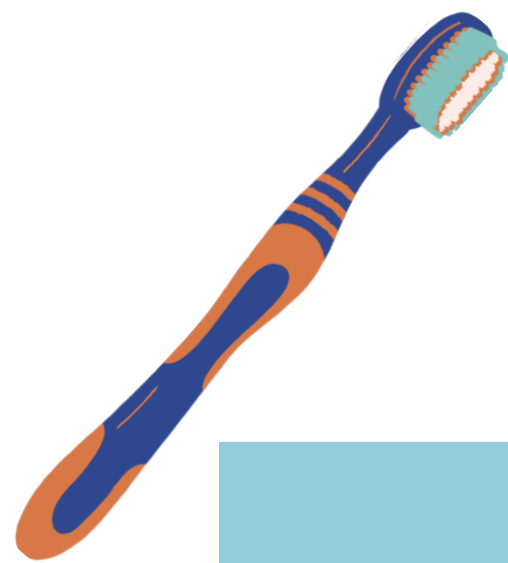
**FÉRULAS  
OCLUSALES**



FÉRULAS DE  
BLANQUEAMIENTO

PROTECTORES  
DEPORTIVOS





# FÉRULAS OCLUSALES

## FÉRULAS DE DESCARGA

Férulas para **proteger dientes** en pacientes con bruxismo y relajar la musculatura facial.

## FÉRULAS DE REPOSICIONAMIENTO

Indicadas en pacientes con **patologías** en la **articulación temporomandibular** (modifican la posición de la articulación)

## FÉRULAS DE BLANQUEAMIENTO

Utilizadas en **tratamientos estéticos**.

## PROTECTORES DEPORTIVOS

**Proteger** dientes y encías en deportes de contacto.

coop  
SALUS

CENTRE DE FORMACIÓ  
PROFESSIÓ SANITÀRIA

GRACIAS  
por elegirnos

