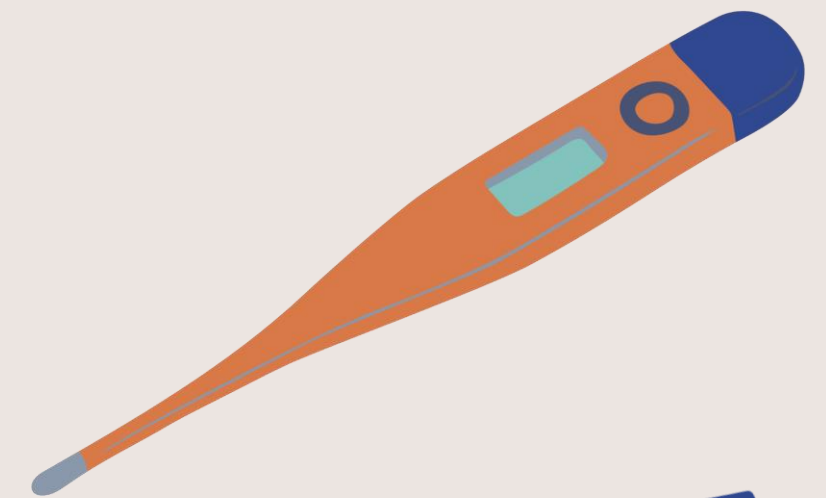
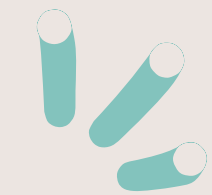
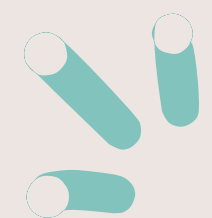
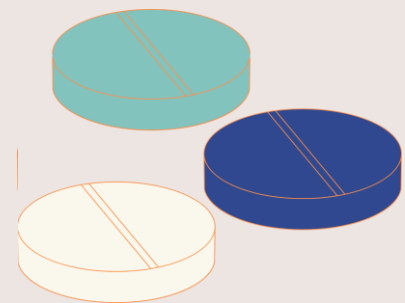
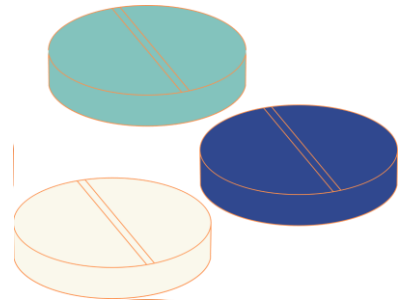




MOOC

Tècniques de alimentación del paciente





coop
SALUS

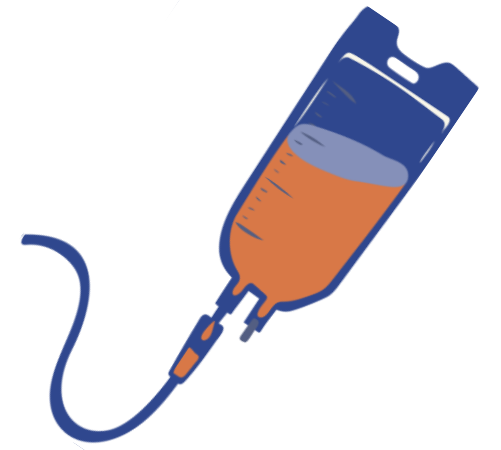
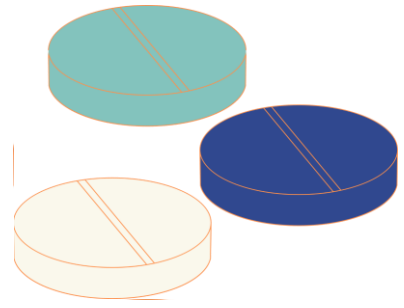
CENTRE DE FORMACIÓ
PROFESSIONAL SANITÀRIA



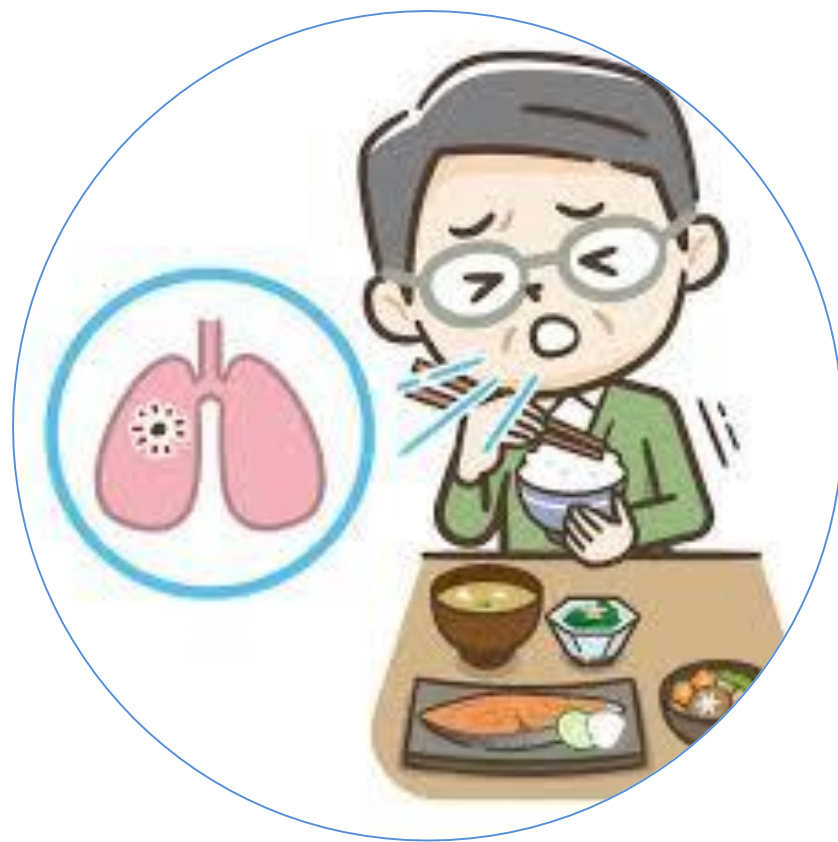
La ingesta de alimentos por la boca es la vía más natural y frecuente para obtener los nutrientes que el organismo necesita.

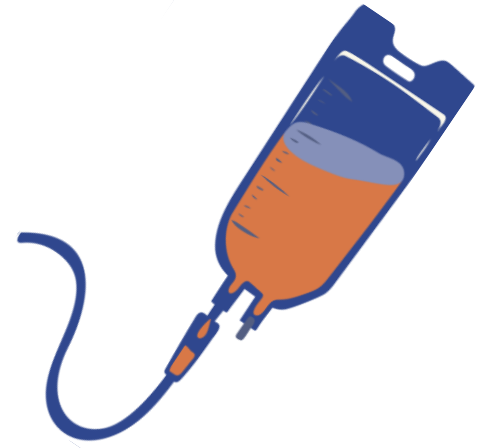
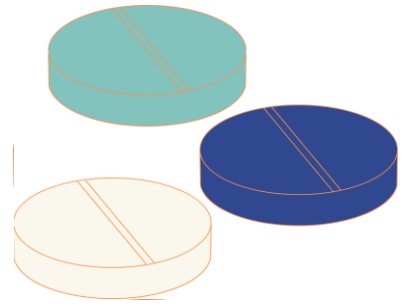


El Técnico en Cuidados Auxiliares de Enfermería es el profesional encargado de ayudar al paciente en este momento del día.



Pero, cuando la alimentación por vía oral no es posible, existen otros procedimientos que garantizan ese aporte de nutrientes y el/la TCAE participa de forma directa en ellos.





NUTRICIÓN ARTIFICIAL

TUBO DIGESTIVO FUNCIONAL

SI

NO

NUTRICIÓN ENTERAL

NUTRICIÓN PARENTERAL

ESTÓMAGO FUNCIONAL

ESTÓMAGO NO FUNCIONAL

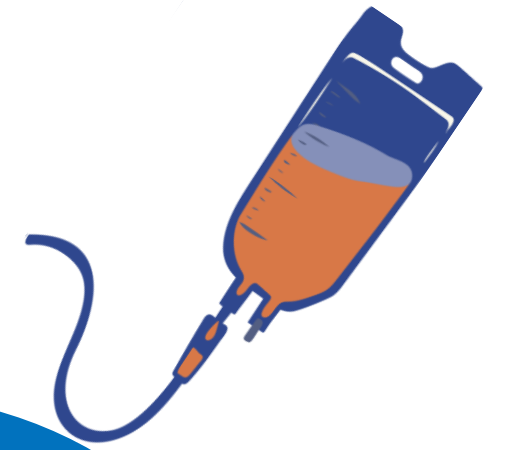
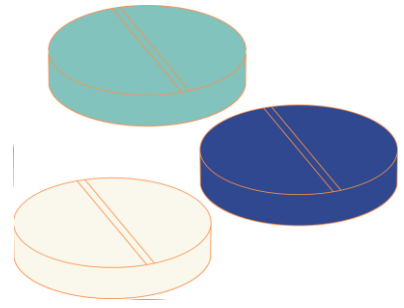
Sonda nasogástrica

Sonda yeyunal

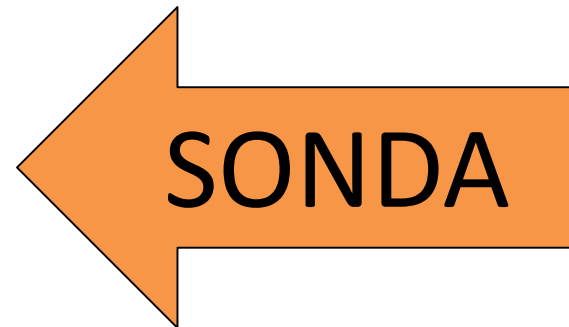
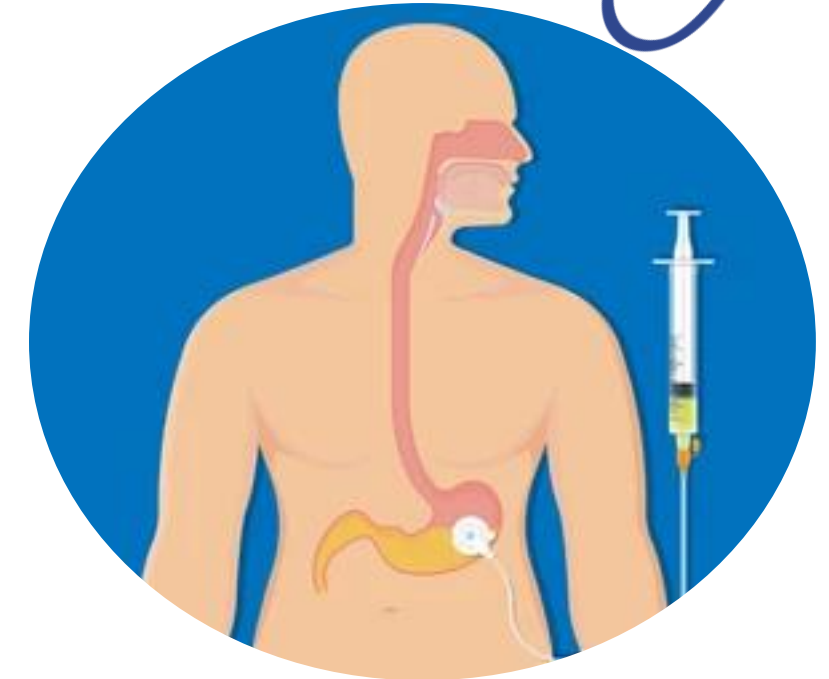
PEG

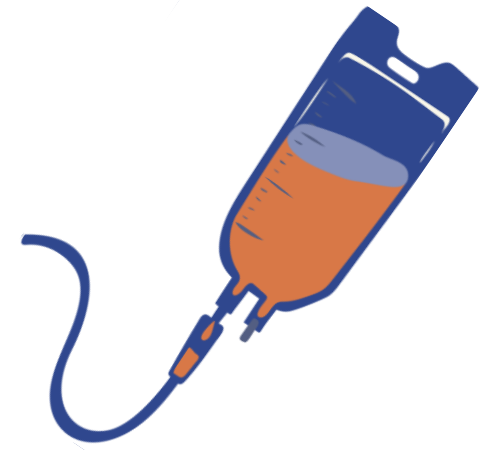
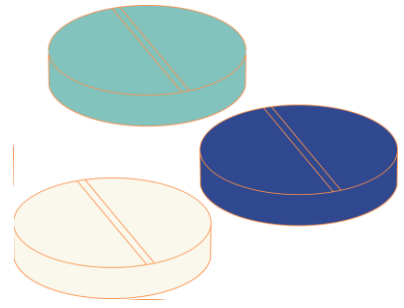
PEG





NUTRICIÓ
ENTERAL





FORMAS DE ADMINISTRAR LA NUTRICIÓN ENTERAL

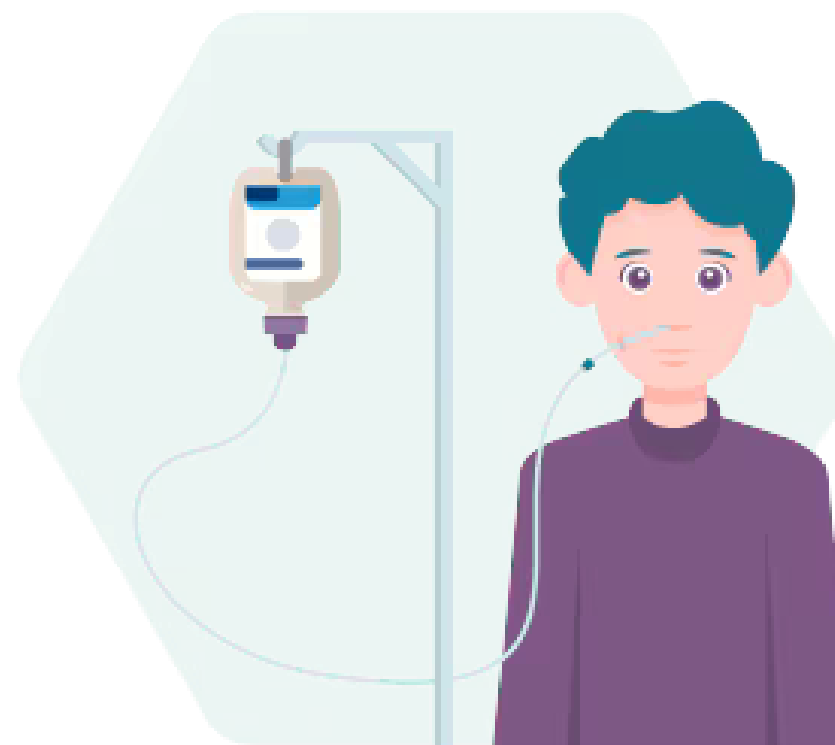
Método manual

CON JERINGA



Perfusión
intermitente

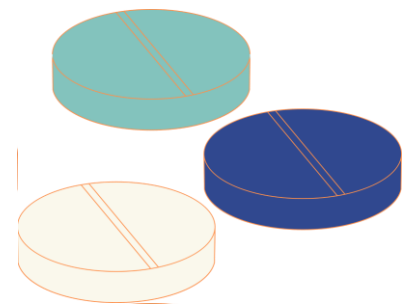
CON SISTEMA DE GOTERO



Perfusión
continua

CON BOMBA DE INFUSIÓN

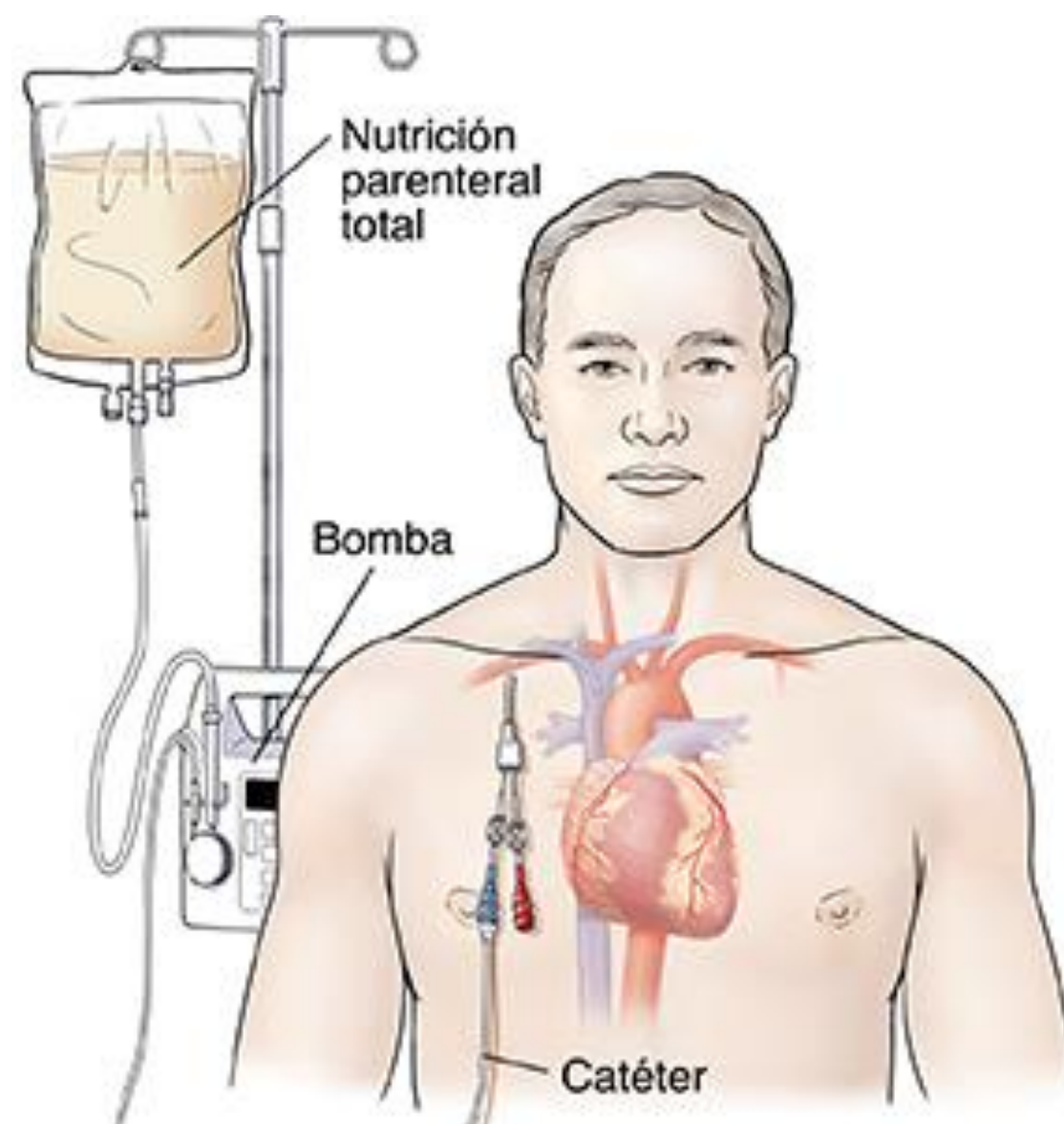




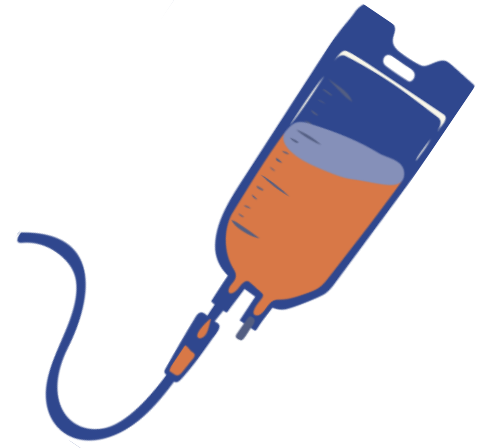
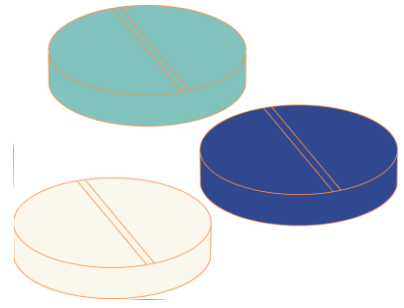
NUTRICIÓN PARENTERAL

Aporte por vía intravenosa de todos los nutrientes.
La NPT se prepara en Farmacia Hospitalaria.

Vena de elección la cava inferior accediendo desde la yugular o subclavia



El Técnico en Cuidados Auxiliares de Enfermería tiene un papel esencial en el cuidado, mantenimiento y vigilancia del catéter.



TIENES QUE SABER QUE:

Una buena asistencia y cuidados en la alimentación del paciente son cruciales para su bienestar y recuperación, influyendo en su estado nutricional, salud general y calidad de vida.

Una nutrición adecuada ayuda a prevenir la desnutrición, fortalece el sistema inmunológico, facilita la cicatrización, reduce complicaciones y mejora el pronóstico de diversas enfermedades.





Gracias por elegirnos

