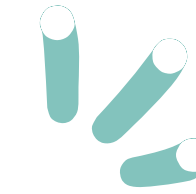
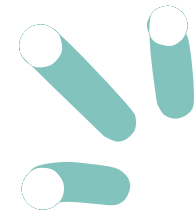
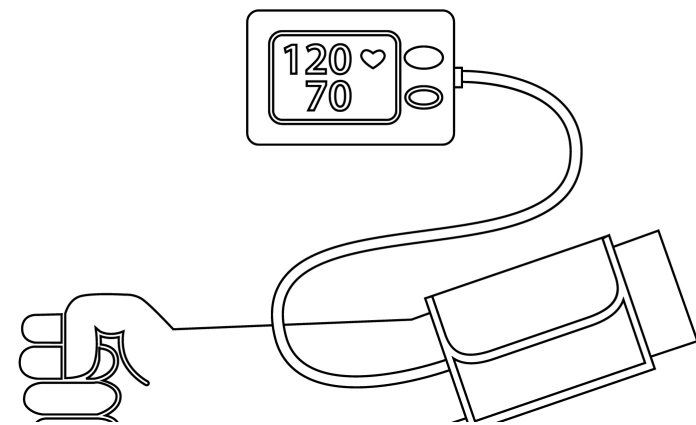


# La toma correcta de la presión arterial en la oficina de farmacia



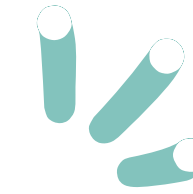
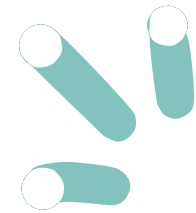


La **medición** de la **presión arterial** (PA), como la medida de otros parámetros clínicos, es un Servicio Profesional Farmacéutico Asistencial (**SPFA**) protocolizado e incluido en los Servicios relacionados con la salud comunitaria, en concreto desempeña un papel clave en la prevención de enfermedades cardiovasculares.

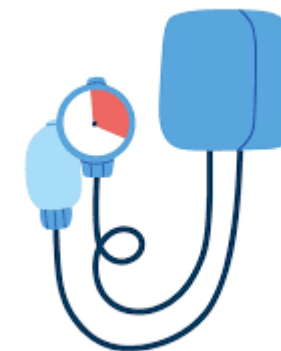
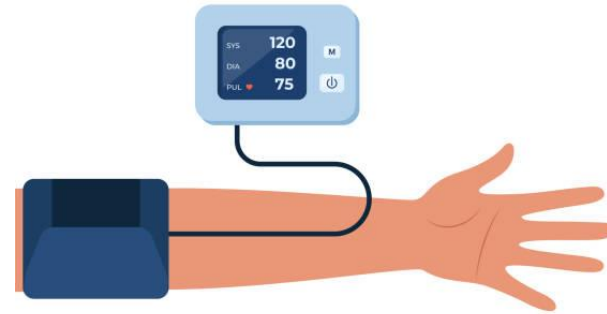


### ¿Por qué es tan importante realizar una correcta medida de la presión arterial?

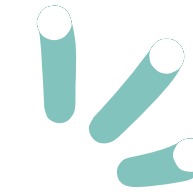
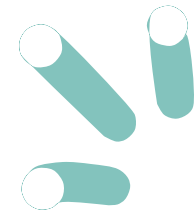
Los valores de presión arterial permiten, entre otros, identificar precozmente y diagnosticar la hipertensión arterial, realizar el seguimiento y control del tratamiento antihipertensivo o evaluar la farmacoterapia a través de servicios como la Dispensación, el Seguimiento Farmacoterapéutico, la Adherencia Terapéutica o la Conciliación de la medicación.



Los valores de PA se utilizan tanto para realizar la identificación precoz y el diagnóstico de la hipertensión arterial, como para su seguimiento y control. Además, se emplea como valor en la evaluación de la farmacoterapia en distintos **Servicios de Atención Farmacéutica** como son los de **Dispensación, Seguimiento Farmacoterapéutico, Adherencia Terapéutica o Conciliación de la Medicación.**

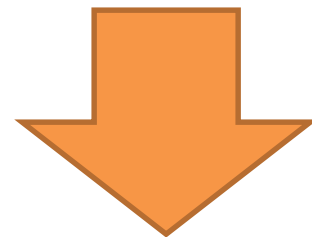


Aunque es menos común, ante la presencia de determinados síntomas como mareos, debilidad, palidez, piel fría, etc., también se realiza la toma de la PA para comprobar si existe **hipotensión arterial.**



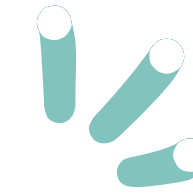
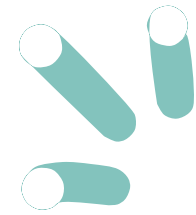
Para realizar una correcta toma de la presión arterial serán necesario tener en cuenta los siguientes factores:

- 1º. Elección del **instrumento** de medida (tensiómetros).
- 2º. **Preparación** adecuada del paciente antes de proceder a la medida.
- 3º. **Procedimiento** para la medida de la presión arterial.
- 4º. Observar **criterios** de **derivación** al médico.



Este tipo de iniciativas refuerzan el **papel del farmacéutico** en la promoción de la salud y en el abordaje integral de la hipertensión arterial, y contribuyen al **bienestar de los pacientes** y a la optimización de los **tratamientos**.



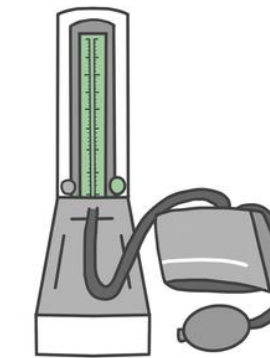


## Elección del instrumento de medida de la presión arterial

Los tensiómetros más utilizados actualmente, fuera del ámbito clínico, son los aparatos oscilométricos semiautomáticos, siendo los **tensiómetros de brazo los más recomendados**.



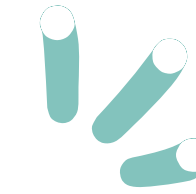
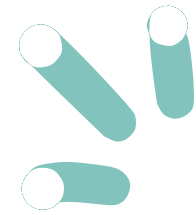
Los **manguitos**, se deben usar de **tamaño adecuado al grosor del brazo del paciente**. El tamaño estándar es de 12-13 cm de ancho y 35 cm de circunferencia, aunque se recomienda disponer de manguitos para otras medidas (niños, pacientes con obesidad, etc.).



**De los diferentes dispositivos que aparecen en los dibujos por orden serían:**

- un tensiómetro automático de brazo,
- un tensiómetro de válvula de aire,
- tensiómetro de muñeca
- tensiómetro de mercurio.





## Partes de un tensiómetro



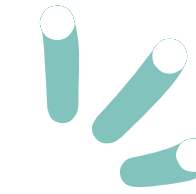
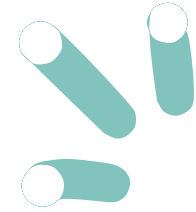
- Brazalete
- Tubo de conexión
- Pantalla Digital
- Botones de Comando



- Manómetro Aneroide
- Pera Insufladora
- Brazalete con cámara
- Tubos de conexión



1. Porta filtros.
2. Cubeta de mercurio.
3. Escala en mm/Hg.
4. Depósito de mercurio.
5. Llave de seguridad.
6. Conector del depósito de mercurio.
7. Perilla insufladora.
8. Brazalete con la cámara.



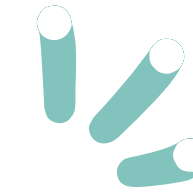
## Preparación del paciente

**La medida se realizará preferentemente en un ambiente relajado en una zona separada del mostrador, zona de atención personalizada o ZAP (zona de atención al paciente), para mantener la confidencialidad.**

**Antes de la medida hay que comprobar con el paciente que:**

- ❖ Haya permanecido en reposo durante 5 minutos.
- ❖ No haya comido, fumado, ni tomado alcohol, café ni otros excitantes o realizado ejercicio físico intenso 30 minutos antes de la medida de la PA.
- ❖ Tenga la vejiga urinaria vacía.
- ❖ No haya tomado su tratamiento antihipertensivo, en el caso de utilizarlo. Y si lo ha tomado que nos lo haga saber.





## Instrucciones para el paciente



Evitar: fumar, cafeína, alimentos o ejercicio 30 min antes



Habitación silenciosa



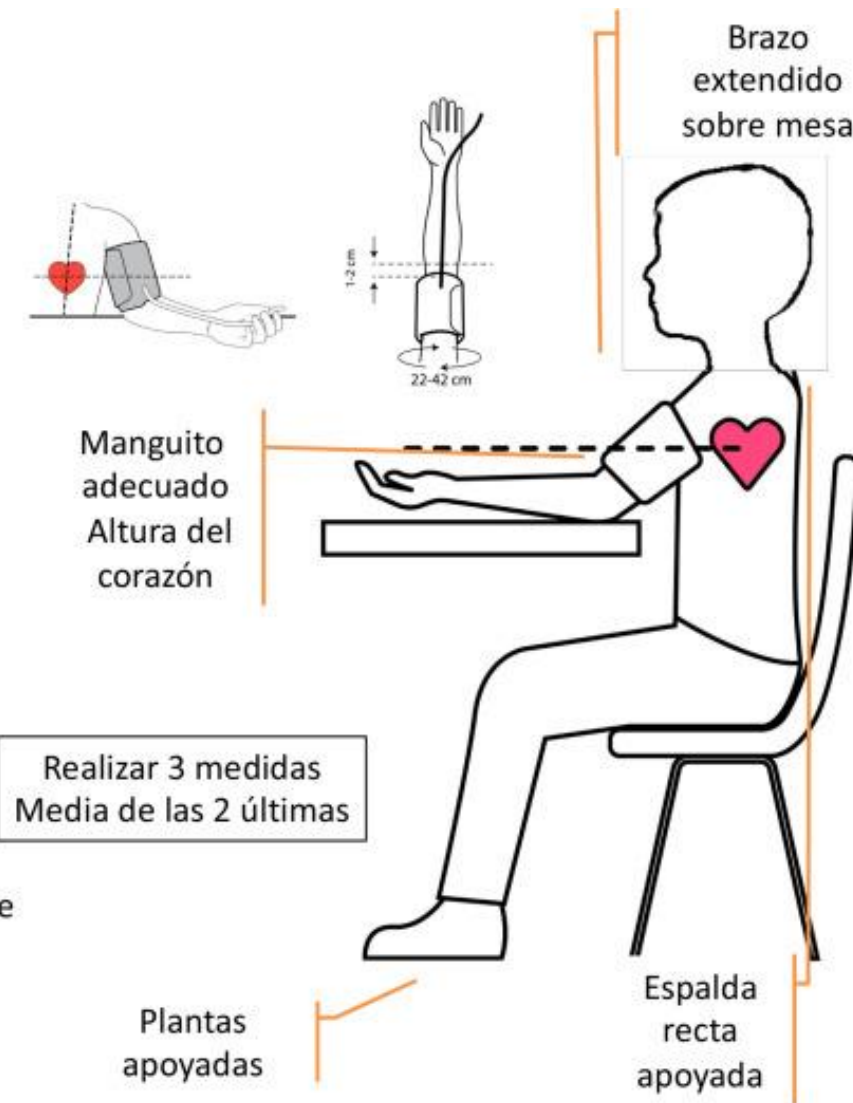
Temperatura adecuada

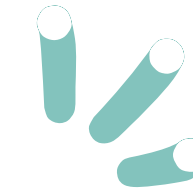
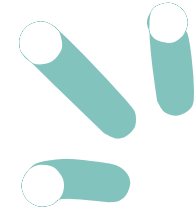


Reposo previo 3-5 min



No hablar con el paciente durante mediciones



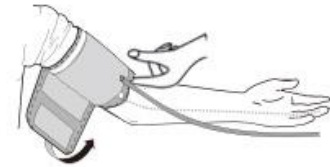


## Procedimiento para la medición de la PA

### Cómo Medir su Presión Arterial



**1. Use el brazalete correctamente**  
Asegúrese de que la boquilla de aire esté orientada hacia el lado interior del brazo inferior.



**2. Cerrar el brazalete**  
Coloque el manguito en la parte superior del brazo desnudo una pulgada por encima del pliegue del codo. Puede insertar dos dedos entre el brazalete y su brazo.



**3. Posición de colocación del brazo**  
Coloque los brazos sobre la mesa con las palmas hacia arriba. Tu corazón y tus brazos están a la misma altura.



**4. Tome la medida**  
Siéntese derecho, relájese y presione el botón de inicio para iniciar la medición. Lea los resultados y otras configuraciones usando el manual del usuario.



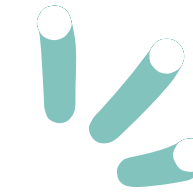
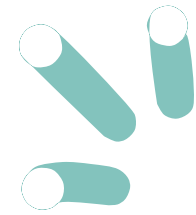
Se realizará una medida en los dos brazos, realizando las medidas posteriores en el brazo donde se obtengan los valores más altos.

Medir la PA **tres veces** (con 1-2 minutos de diferencia entre mediciones), desechar la primera y **calcular la media de las dos últimas.**



**Anotar el valor de PA con las tres cifras, sin hacer redondeos.**

**Si la diferencia es  $>20$  mm Hg, se derivará al paciente al médico.**



## ¿Por qué medir la PA en la Oficina de Farmacia?

**1. Toma realizada por un profesional sanitario formado para su correcta realización.**

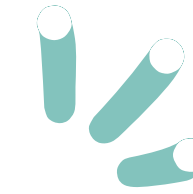
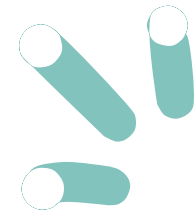
**2. Acceso a tensiómetros homologados, validados y calibrados.**

**3. Fácil acceso, sin cita previa y con amplios horarios.**

**4. Menor influencia del efecto “bata blanca” que en otros Centros Sanitarios.**

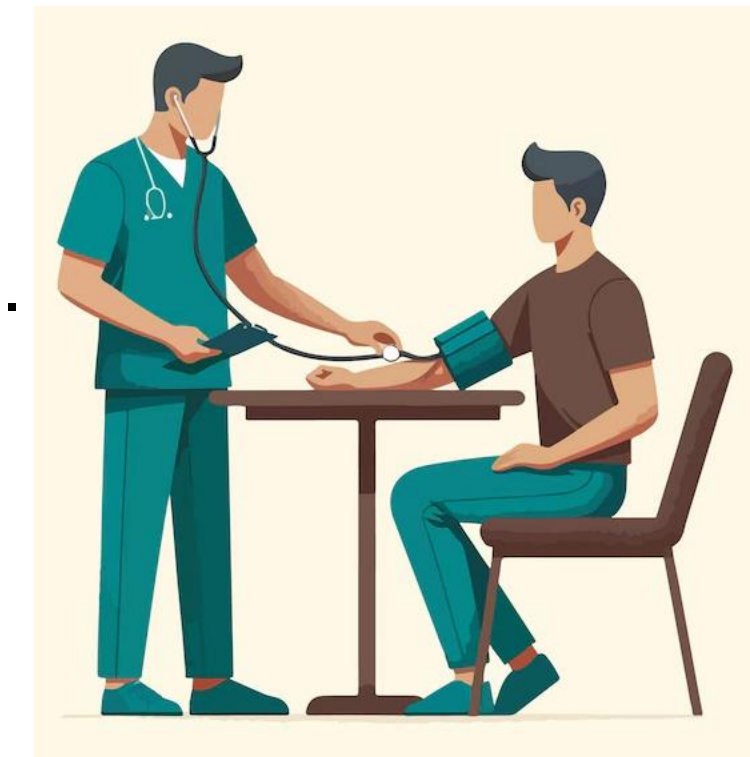
El efecto “**bata blanca**” hace referencia a la aparición de cifras elevadas de presión arterial cuando el paciente está en la consulta de su médico, en el hospital o en la farmacia, en comparación con las obtenidas en su domicilio.

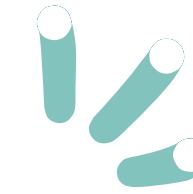
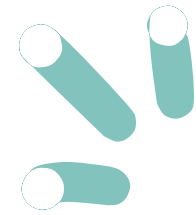
Se puede dar la situación contraria en la que la presión arterial parece normal en el entorno clínico, aunque es alta cuando se mide fuera, en casa o en el trabajo, se la denomina “**hipertensión enmascarada**”.



## Criterios de derivación al médico

- ❖ Valores **elevados** de PA ( $\geq 180$  mm Hg PA sistólica y/o  $\geq 110$  mm Hg PA diastólica).
- ❖ Valores recurrentes, al menos tres medidas de PA separadas 1-2 minutos, **en dos o más ocasiones** y separadas 1-2 semanas, **mayores** a los recomendados (en general  $\geq 140/90$  mm Hg).
- ❖ **Diferencias de valores de PA sistólica entre brazos  $> 20$  mm Hg.**
- ❖ **Pulso irregular** (sospecha de arritmias).
- ❖ Sospecha de **hipotensión ortostática**.





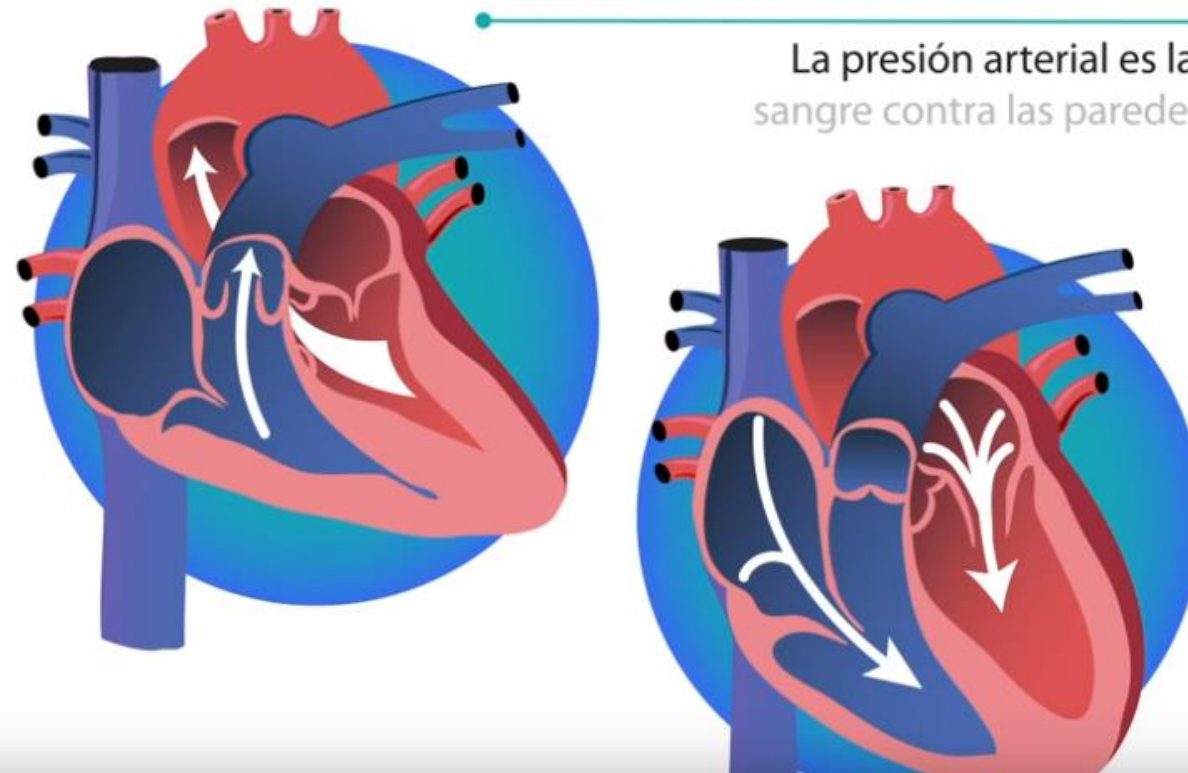
## Video resumen Fundación Española del Corazón

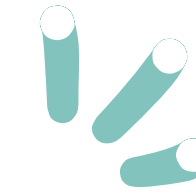
### Presión arterial



#### ¿QUÉ ES LA PRESIÓN ARTERIAL?

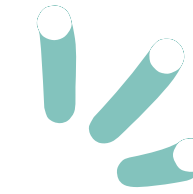
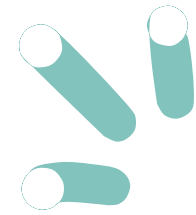
La presión arterial es la fuerza que ejerce la sangre contra las paredes de las arterias al ser





## Bibliografía

1. Guía ESC 2024 sobre el manejo de la presión arterial elevada y la hipertensión. Sociedad Española de Cardiología, 2024. [https://secardiologia.es/images/2024/Guías/Final\\_GPC\\_ESC\\_2024\\_PA\\_elevada\\_e hipertension.pdf](https://secardiologia.es/images/2024/Guías/Final_GPC_ESC_2024_PA_elevada_e hipertension.pdf) › Gijón-Conde T, Doménech Fera-Carot M, Beliver Monzó O et al.
2. Presión arterial. Métodos de medida: medida aislada en farmacia comunitaria, automedida domiciliaria de la presión arterial y monitorización ambulatoria de la presión arterial. Indicaciones. Ventajas y limitaciones. Farm Comunitarios. 2022 Sep. 05;14(Supl 2. HTA):5-12. doi: 10.33620/FC.2173-9218.(2022).HTA.001
3. Revista Farmacéuticos: artículo + infografía “¿Cómo hacer correctamente una toma aislada de la presión arterial?”



# Gracias por elegirnos

